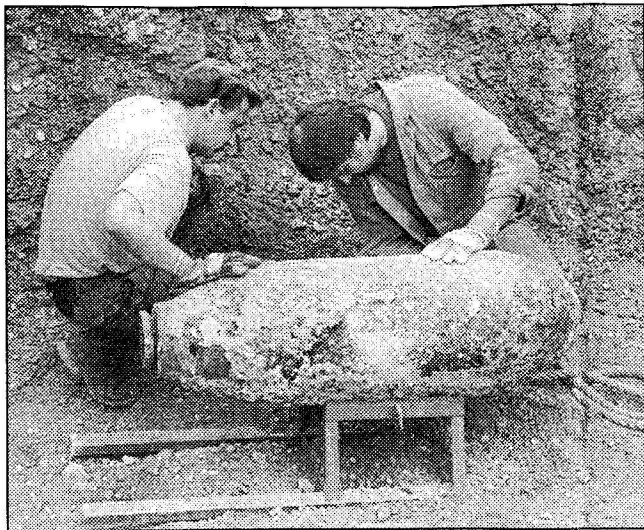


Bombenfund: Autobahn gesperrt

ph. München

Wegen der geplanten Verlagerung der Riemer Straße ließ die Stadt die neue Straßentrasse auf dem alten Flughafengelände vorsichtshalber nach Blindgängern aus dem Zweiten Weltkrieg untersuchen. Und prompt wurde man gestern fündig: Arbeiter förderten eine fünf Zentner schwere Fliegerbombe mit zwei Zündern zu Tage. Ein Sprengkommando entschärfte die Bombe innerhalb von nur einer Stunde. Die Passauer Autobahn war in der Zwischenzeit, von 11.35 bis 12.50 Uhr, beidseitig total gesperrt.



Der brisante Fund wog fünf Zentner

Foto: R. Kurzendörfer